



**V7**

**Au gré de vos envies**



Demande de démo

# La performance au gré de vos envies



Vidéo V7

Le V7 se façonne selon vos besoins grâce à une série de technologies innovantes et performantes. Entre autres, l'outil BiometryAssist™ effectue automatiquement des mesures d'un simple clic.

Riche en fonctionnalités, la plateforme V7 fait également preuve d'une polyvalence sans égal avec un large éventail d'applications cliniques, adaptées à tout type d'examen.

## Une parfaite maîtrise de vos cas cliniques

Le V7 offre une grande maîtrise des cas cliniques, même les plus complexes, grâce à une grande variété d'outils. Les praticiens pourront ainsi réaliser des examens ciblés avec facilité, en utilisant des fonctionnalités dédiées.

En outre, de nombreuses technologies d'imagerie 2D, 3D et couleur, entièrement intégrées à la plateforme, assureront une qualité d'images d'exception.



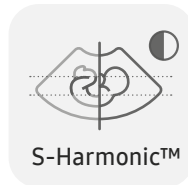
### Imagerie 2D



ShadowHDR™



ClearVision



S-Harmonic™

### Imagerie 3D

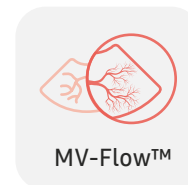


RealisticVue™

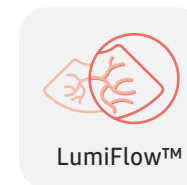


HDVI™

### Doppler couleur



MV-Flow™

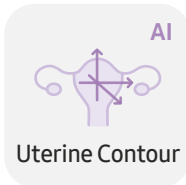


LumiFlow™

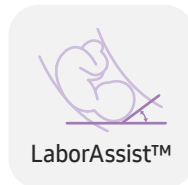
### Fonctionnalités diagnostiques



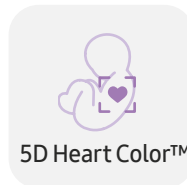
BiometryAssist™



Uterine Contour



LaborAssist™



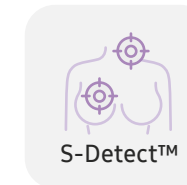
5D Heart Color™



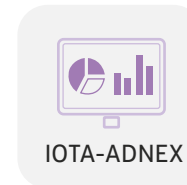
5D CNS+™



5D Follicle™



S-Detect™



IOTA-ADNEX

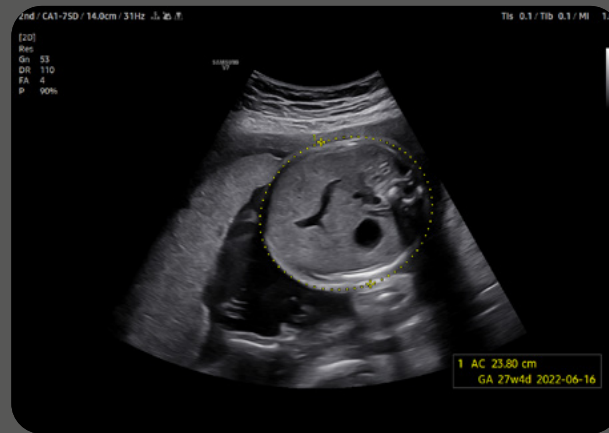
# Une qualité d'images sans compromis



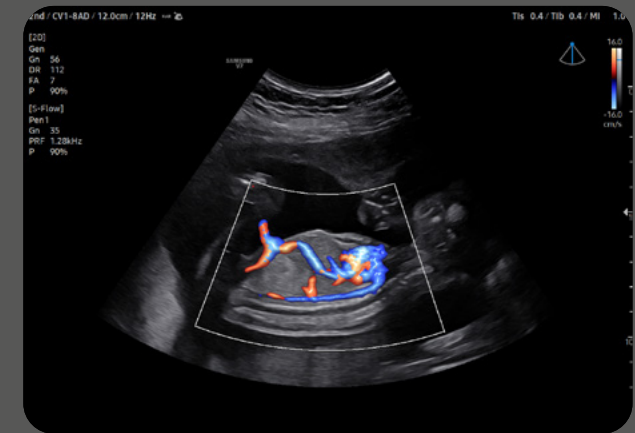
Galerie d'images



Clarté nucale 1er trimestre



Biométries automatisées grâce à BiometryAssist™



Circulation foetale avec LumiFlow™



RealisticVue™



Cerveau foetal avec ShadowHDR™



Rachis avec RealisticVue™

# La précision au cœur de nos outils diagnostiques

Les technologies avancées du V7 apportent une aide remarquable dans le diagnostic des pathologies sans ajouter de temps à vos examens.

De plus, la pluralité de fonctionnalités et l'interface ergonomique amélioreront considérablement l'expérience utilisateur.



En savoir plus

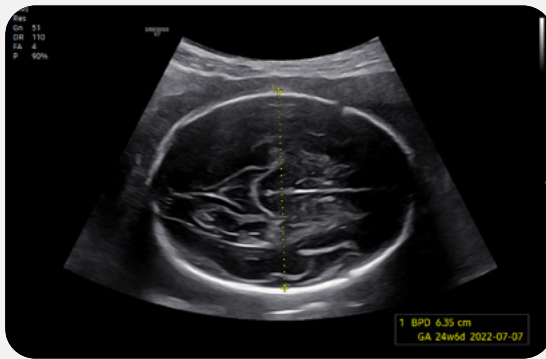
## Mesure des biométries foetales avec Intelligence Artificielle



Le **BiometryAssist™** est une technologie de biométries automatisées qui permet à l'utilisateur de mesurer en un clic les paramètres de croissance tels que BPI, PC, PA et Fem tout en maintenant la cohérence de l'examen.



Livre blanc

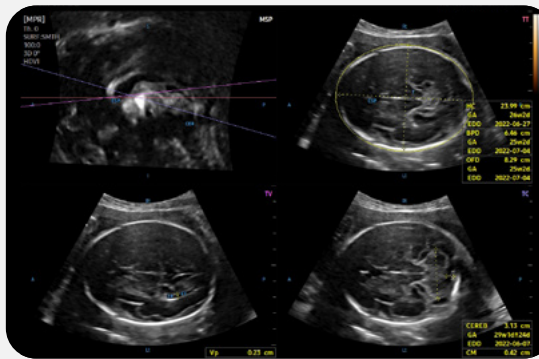


## Biométries cérébrales automatiques

**5D CNS+™** (Central Nervous System) est un module qui permet de générer 6 mesures à partir d'une acquisition volumique sur le cerveau foetal. Les calipers sont positionnés automatiquement par l'échographe, à la demande de l'utilisateur.



Livre blanc



## Prédiction du risque d'assouplissement du col de l'utérus

**E-Cervix™** <sup>1</sup> calcule le ratio d'élasticité entre l'orifice interne et externe du col de l'utérus, contribuant ainsi à évaluer le risque d'accouchement prématuré et à planifier, si besoin, le moment idéal pour déclencher l'accouchement.



Livre blanc

## Détection automatique des coupes cardiaques foetales

La technologie intelligente **5D Heart Color™** <sup>1</sup> établit rapidement un diagnostic cardiaque fiable grâce à la visualisation des 9 coupes cardiaques essentielles recommandées par la société AIUM. Il propose également un préreglage dédié, une alerte diagnostic et des repères temporels Diastole/Systole.

## Soutien aux décisions interventionnelles



**LaborAssist™** <sup>1</sup> est un outil de suivi du travail lors de l'accouchement. Il fournit des informations sur le stade d'avancement et la position du nouveau-né par la mesure de l'angle de progression (AoP\*) et la direction de la tête. Cette technologie permet une meilleure communication entre l'équipe soignante et la patiente, ainsi qu'une aide à la prise de décision sur la méthode d'accouchement à privilégier.



Livre blanc

\* L'AoP est conforme aux paramètres spécifiés dans la directive de l'ISUOG.

### Analyse et rapport des lésions thyroïdiennes détectées



**S-Detect™<sup>1,2</sup> for Thyroid** est un outil d'Intelligence Artificielle qui aide à détecter, analyser et catégoriser les lésions thyroïdiennes et fournit des rapports standardisés en s'appuyant sur les consignes du ATA, BTA, EU-TIRADS et K-TIRADS\*. Ainsi, vous bénéficierez d'un outil de contrôle et d'aide dans la réalisation de votre diagnostic.

\* ATA: American Thyroid Association, BTA: British Thyroid Association  
EU-TIRADS: European Thyroid Imaging Reporting and Data System  
K-TIRADS: Korean Thyroid Imaging Reporting and Data System

### Classification des tumeurs ovariennes

**IOTA-ADNEX<sup>1</sup>** est une solution de classification de la tumeur ovarienne, proposée par le Groupe IOTA. Directement intégré à la plateforme, cet outil effectue l'ensemble des procédures depuis l'examen échographique jusqu'au compte-rendu final du diagnostic.



Livre blanc

### Examiner la perméabilité tubaire des trompes de Fallope et la morphologie de l'utérus & de l'endomètre

L'outil **CEUS+ HyFoSy<sup>1</sup>** peut être utilisé en 3D/4D pour un examen efficace de la perméabilité des trompes de Fallope et de la morphologie de l'utérus et de l'endomètre. Le stockage prévisionnel 4D permet de stocker des données 4D parallèlement à l'injection du produit de contraste.

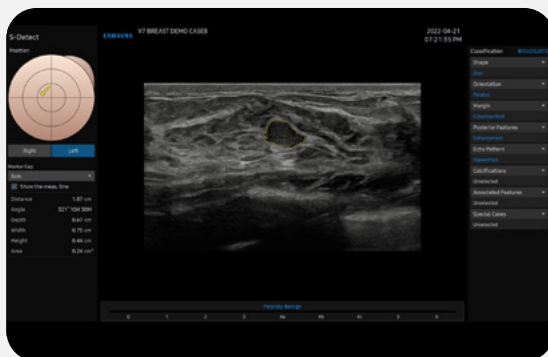
### Analyse et rapport des lésions mammaires détectées



**S-Detect™<sup>1,2</sup> for Breast** est un outil d'Intelligence Artificielle qui aide à détecter, analyser et catégoriser les lésions sur le sein en s'appuyant sur le système BIRADS @ ATLAS\* (Breast Imaging Reporting and Data System [système de données et de comptes-rendus d'imagerie mammaire], Atlas) pour établir des rapports standardisés.



Livre blanc

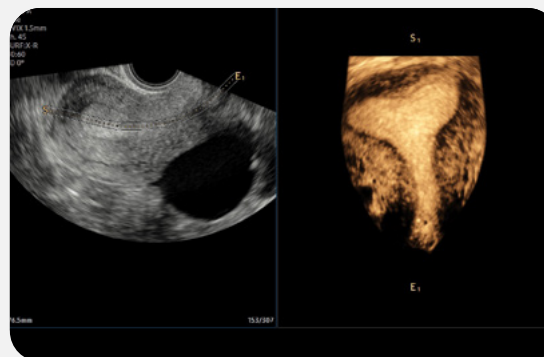


\* BI-RADS ATLAS: Marque déposée de l'American College of Radiology (ACR).

### Reconstruction automatique de la coupe frontale de l'utérus



L'outil **Uterine Contour** permet une reconstruction automatique de la coupe frontale de l'utérus. Le tracé de la Polyline se fait donc automatiquement et l'épaisseur est ajustée en fonction de l'épaisseur endométriale. De plus, ce mode offre la possibilité d'utiliser la classification des malformations utérines de l'ESHRE/ESGE et de l'ASRM\*.



\* ESHRE/ESGE : Société européenne de reproduction humaine et d'embryologie / Société européenne de l'endoscopie gynécologique ASRM : Société américaine de la médecine reproductive

### Mesure automatique des follicules en acquisition volumique

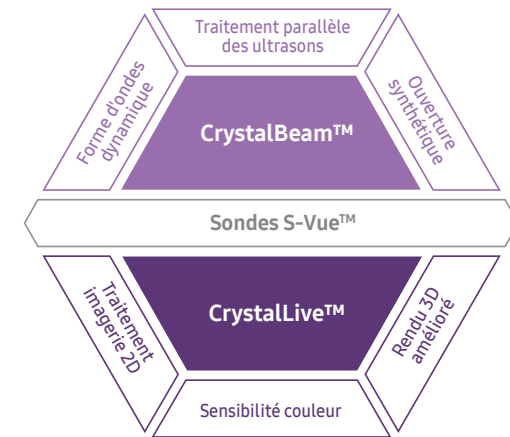
L'outil intelligent **5D Follicle™<sup>1</sup>** détecte et mesure automatiquement la taille des follicules à partir d'un balayage 3D. Il permet une évaluation rapide et confortable durant un comptage folliculaire.

### Mesure 2D de la taille des follicules

**2D Follicle™<sup>1</sup>** est une fonction permettant de mesurer automatiquement la taille des follicules à l'aide d'une imagerie 2D et de fournir des informations sur l'état lors de la simulation ovarienne contrôlée.

# Une qualité d'images d'exception pour un meilleur diagnostic

Perfectionnez votre compréhension des cas complexes grâce à l'alliance du moteur d'imagerie Crystal Architecture™ et d'une qualité d'images optimale. Cette technologie intégrée, combine un traitement des images 2D et un traitement détaillé du signal couleur pour optimiser et affiner l'image. Le V7 fournira une haute définition pour des diagnostics précis.

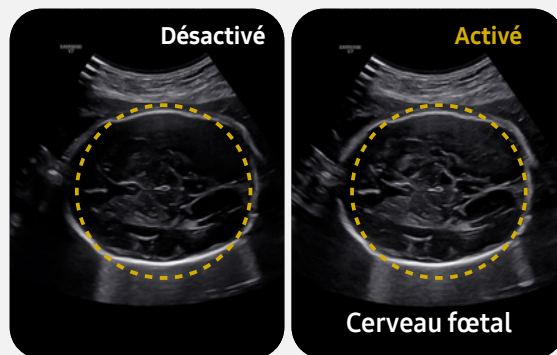


## Visualisation des zones d'ombre

Le **ShadowHDR™** permet une sommation d'images réalisées sur des bandes de fréquences différentes et limite les surexpositions et atténuations du signal. Cet outil aide à mettre en évidence des zones habituellement masquées.

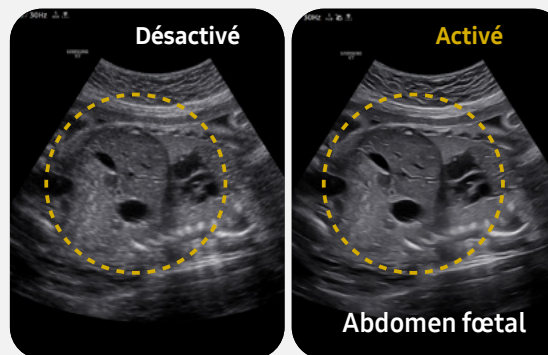


Livre blanc



## Amélioration des images 2D avec technologie de réduction de bruit

**ClearVision** est un algorithme de différenciation tissulaire qui améliore le rapport signal/bruit. Tout en réduisant les artefacts, il apporte un meilleur contourage des structures.



## Expression réaliste en anatomie 3D

**RealisticVue™<sup>1</sup>** affiche une anatomie 3D haute résolution avec des détails d'exception et une perception réaliste de la profondeur. Une source lumineuse est modélisée afin de permettre un effet d'ombre sur les structures et de surligner les zones d'intérêt.



Livre blanc



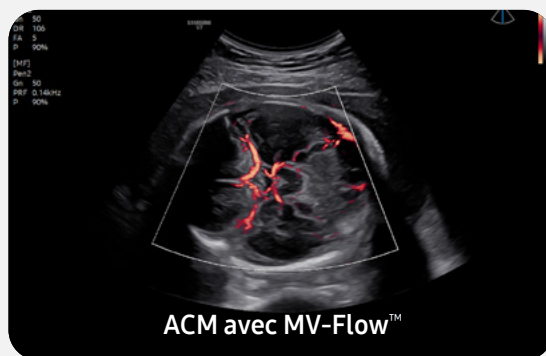


### Visualisation des flux lents et microcirculation des structures

MV-Flow™<sup>1</sup> offre une alternative au Doppler conventionnel pour visualiser la microvascularisation. Des cadences images élevées et un système avancé de filtres permettent au MV-Flow™ de proposer une vue détaillée de la vascularisation par rapport aux tissus environnants avec une meilleure résolution spatiotemporelle.

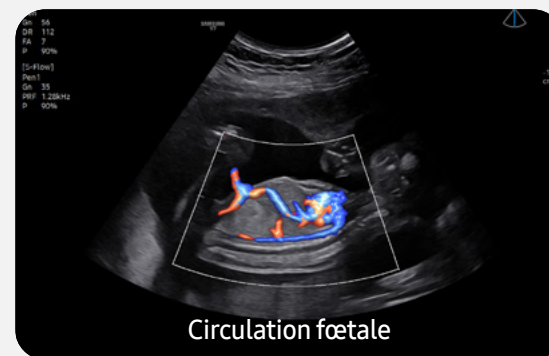


Livre blanc



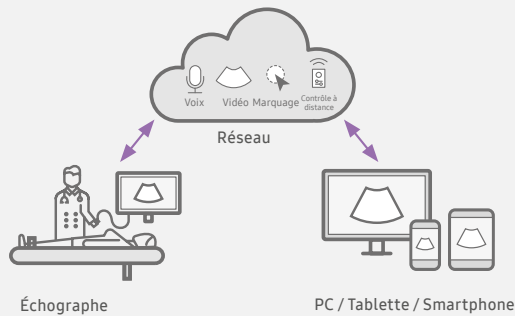
### Visualisation tridimensionnelle du flux sanguin

LumiFlow™<sup>1</sup> est un codage de visualisation avec un effet tridimensionnel qui permet d'étudier l'architecture des vaisseaux, de manière intuitive.



# Une productivité augmentée, tout en simplicité

Conçu pour une meilleure productivité, le V7 permet d'optimiser l'ergonomie en réduisant les tâches et les mouvements du praticien. L'expérience utilisateur se voit ainsi améliorée grâce à un affichage précis et simplifié des données.

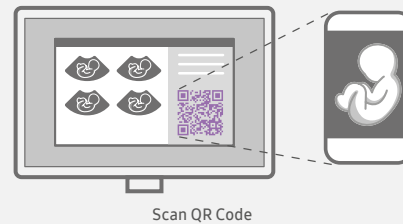


## Solution de partage d'images en temps réel

**SonoSync™**<sup>1,3</sup> est une solution de partage d'images échographiques à distance, sur tout type de support. Les fonctions chat audio, marquage en temps réel et affichage unique sur un seul écran (option MultiVue) favorisent une collaboration optimale et rapide entre plusieurs utilisateurs et développent la télé-expertise.



En savoir plus



## Transfert d'images et boucles vidéo

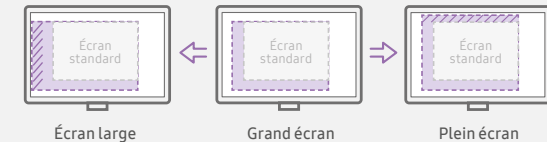
**HelloMom™**<sup>1,4</sup> est une solution sécurisée de partage d'images échographiques. Les femmes enceintes et les familles pourront ainsi télécharger les images, directement sur un smartphone, grâce à un QR code.



En savoir plus

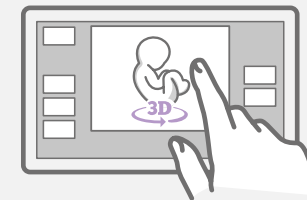
## Personnalisation des fonctions favorites

La fonction **TouchEdit**, offre la possibilité de configurer et paramétrer la tablette selon les préférences de l'opérateur.



## Vue étendue des examens

Les examens échographiques peuvent être visualisés sous différentes tailles d'écran selon les préférences de l'utilisateur.

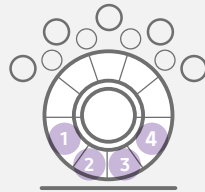


## Manipulation des données volumiques depuis l'écran tactile

**TouchGesture** offre la possibilité de faire pivoter, zoomer, couper ou déplacer les images 3D directement sur l'écran tactile et de manière intuitive.

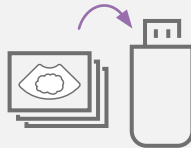
### Configuration du panneau de commande selon vos envies

En fonction du mode et des outils utilisés, les boutons configurables permettent l'utilisation de raccourcis afin de gagner en productivité et en simplicité.



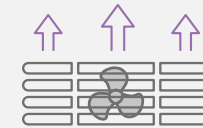
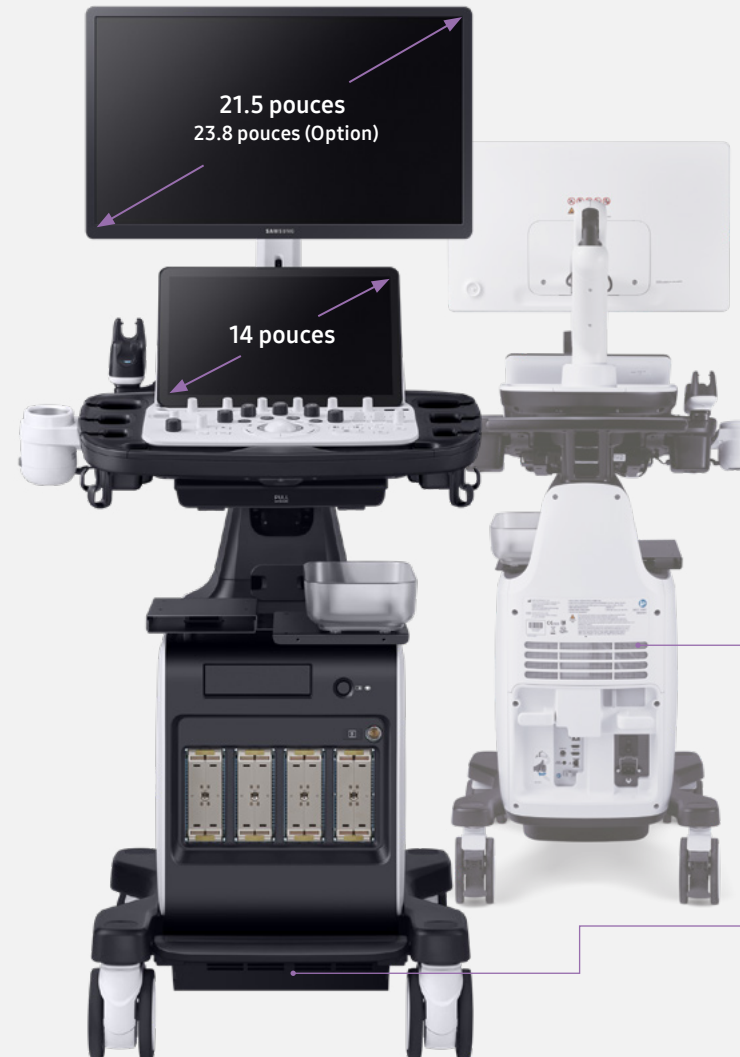
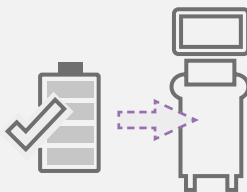
### Sauvegarde des images sur clé USB

La fonction **QuickSave** permet d'enregistrer directement les données sur clé USB au cours de l'examen.



### Utilisation du système sur batterie

La technologie **BatteryAssist™** permet le fonctionnement du système sur batterie, de manière à répondre à un double objectif. D'une part, il confère une mobilité de l'échographe vers d'autres sites temporairement dépourvus d'alimentation électrique. D'autre part, il réduit le temps de démarrage grâce au mode veille sans avoir à éteindre ou à redémarrer l'appareil.



### Système efficace de refroidissement

Un système de flux d'air refroidit l'échographe en rejetant continuellement la chaleur à l'extérieur, tout en réduisant le bruit de la ventilation.



### Emballage écoresponsable

Samsung s'engage pour des emballages plus respectueux de l'environnement et remplace les matières EPE (mousses polyéthylène expansées) par du carton recyclé.

# Large panel de sondes

## Sondes convexes



**CA1-7SD \***  
Abdomen, Obstétrique,  
Gynécologie, Pédiatrie,  
Musculo-squelettique,  
Vasculaire, Urologie,  
Thoracique



**CA3-10A**  
Abdomen, Obstétrique,  
Gynécologie, Pédiatrie,  
Musculo-squelettique,  
Vasculaire, Urologie,  
Thoracique



**CA4-10M \***  
Abdomen, Pédiatrie,  
Vasculaire

## Sondes endocavitaires



**EA2-11ARD \***  
Obstétrique, Gynécologie,  
Urologie



**EA2-11AVD \***  
Obstétrique, Gynécologie,  
Urologie



**miniER7 \***  
Obstétrique, Gynécologie,  
Urologie

## Sondes volumiques



**CV1-8AD**  
Abdomen, Obstétrique,  
Gynécologie, Urologie



**EV2-10A \***  
Obstétrique, Gynécologie,  
Urologie



**LA2-14A**  
Tissus superficiels,  
Vasculaire,  
Musculo-squelettique,  
Abdomen, Pédiatrie,  
Thoracique



**LA4-18AD \***  
Abdomen, Musculo-  
squelettique, Tissus  
superficiels, Vasculaire,  
Pédiatrie



**LA2-9S \***  
Abdomen, Musculo-  
squelettique, Tissus  
superficiels, Vasculaire,  
Pédiatrie



**LA3-22AI**  
Musculo-squelettique,  
peropérateur

## Sondes Phased Array



Sonde S-Vue™

### PA1-5A<sup>PE</sup> \*

Cardiologie, Vasculaire, Abdomen, Pédiatrie, DTC, Thoracique



### PA3-8B

Abdomen, Cardiologie, Pédiatrie, Vasculaire, DTC



### PA4-12B

Abdomen, Cardiologie, Pédiatrie, Vasculaire, DTC

## Sondes CW



### DP2B

Cardiologie, Vasculaire, DTC



### CW6.0

Cardiologie, Vasculaire, DTC

## Sonde ETO



### MMPT3-7

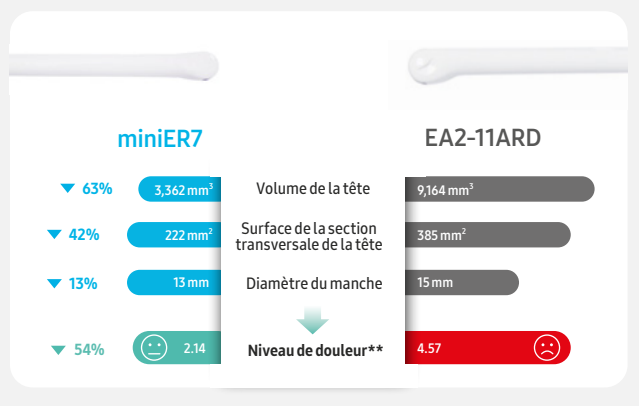
Cardiologie

### Sonde endocavitaire ultra-compacte

Samsung vous présente miniER7, une sonde ultrafine à tête ultra-compacte, conçue pour réduire la douleur et l'inconfort\* des patientes lors des examens.

\* En comparaison avec la sonde Samsung EA2-11AR

\*\* Basé sur des examens internes



### \* Sondes ergonomiques

La nouvelle sonde endocavitaire favorise une prise en main naturelle en déplaçant le point de largeur maximale vers l'avant et en augmentant la longueur de la poignée pour permettre une répartition équilibrée du poids.



Guide de nettoyage et de désinfection

## Samsung Healthcare cybersécurité

Afin de répondre aux besoins croissants en matière de cybersécurité, Samsung apporte une série d'outils de protection contre les cybermenaces susceptibles de compromettre les données patients et la qualité des soins prodigués.



En savoir plus



Prévention contre les intrusions



Contrôle d'accès



Protection des données

## A propos de Samsung Medison CO., LTD.

Samsung Medison est un acteur mondial de premier rang dans le domaine des dispositifs médicaux. Fondée en 1985, la société commercialise aujourd'hui des dispositifs médicaux à la pointe de la technologie, notamment des appareils d'échographie ultrasons, de radiographie numérique et des analyseurs de sang, dans 110 pays à travers le monde. L'investissement du groupe dans le domaine de la R&D témoigne de sa forte volonté de proposer des produits toujours plus innovants. En 2011, Medison est devenue une société affiliée de Samsung Electronics, intégrant dans ses dispositifs médicaux l'excellence en matière de traitement d'images, de semi-conducteurs et de technologies de l'information et de la communication.

Le V7 est un dispositif médical réglementé de classe IIa portant le marquage CE au titre de cette réglementation. Fabriqué par Samsung Medison Co. Ltd. (Corée du Sud), l'évaluation de la conformité a été réalisée par l'organisme notifié TÜV SÜD PRODUCT SERVICE GMBH (CE0123). Le V7 est destiné au diagnostic médical par imagerie ultrasonore. Ce dispositif est destiné à être utilisé dans le cadre d'examens d'imagerie sur des parties du corps entier. Lisez attentivement la notice d'utilisation ainsi que le « guide de bon usage des examens d'imagerie médicale » publié par la HAS (2012) et l'arrêté du 20 avril 2018 relatifs aux examens d'imagerie pour le suivi des femmes enceintes et le diagnostic prénatal.

\* Ce produit, ces fonctionnalités, options et sondes ne sont pas disponibles dans tous les pays.

\* En raison des différentes dispositions réglementaires, leurs futures fonctionnalités ne peuvent être garanties.

Merci de contacter votre réseau de distribution local pour plus d'informations.

\* Ce produit est un dispositif médical, merci de lire attentivement la notice d'utilisation.

1. Fonctionnalité en option qui nécessite un achat additionnel.
2. Les recommandations concernant le caractère bénin ou malin des résultats dans S-Detect™ ne sont pas applicables aux États-Unis.
3. SonoSync™ est une solution de partages d'images.
4. L'utilisation de HelloMom™ nécessite l'achat optionnel d'un périphérique mobile.



Samsung s'engage pour des emballages plus respectueux de l'environnement et remplace les matières EPE (mousses polyéthylène expansées) par du carton recyclé.



En savoir plus



KOREA STAR AWARDS 2022

Ce prix récompense la contribution au développement de l'emballage écologique en Corée. Le V7 a remporté le PRIX KAPPE des Korea Star Awards.

## SAMSUNG MEDISON CO., LTD.

© 2023 Samsung Medison Tous droits réservés.

Samsung Medison se réserve le droit de modifier la conception, l'emballage, spécifications et caractéristiques présentées dans ce document, sans préavis ni obligation.

CE 0123