

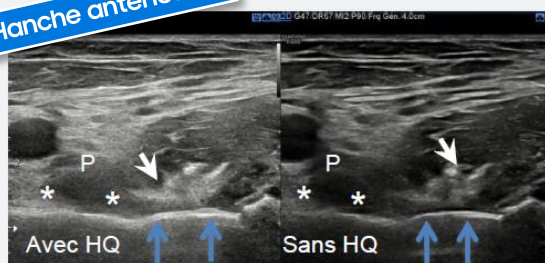
Le HQ-Vision™ en pratique MSK : La HD digitale

Dr Antoine Moraux, Radiologue

Le HQ-Vision™ en 3 exemples

Comparaison sur trois régions anatomiques différentes d'images acquises avec et sans HQ-Vision™, sans modification des paramètres d'acquisition.

Hanche antérieure

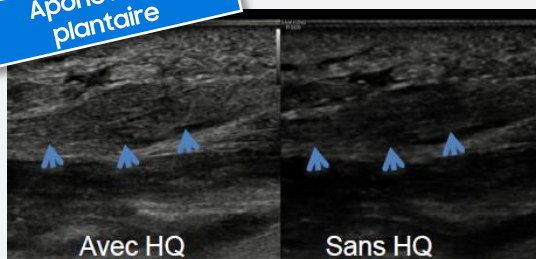


- ▶ **Coupe transversale d'un conflit iliopsoas / cupule (flèches)**
Meilleure différenciation entre le muscle psoas (P) et la bursite iliopectinée (*) avec le HQ-Vision™. Les contours du tendon principal (flèches incurvées) sont également plus nets.

Meilleure résolution de contraste

Meilleure différenciation des échostructures proches.

Aponévrose plantaire

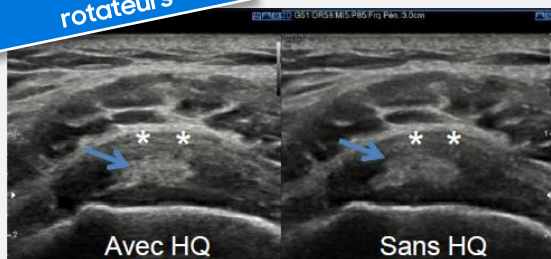


- ▶ **Coupe longitudinale d'une aponévropathie plantaire corporelle**
Le caractère fibreux, non fissuraire du nodule (flèches) est mieux apprécié avec le HQ-Vision™.

Meilleure homogénéité

Sur l'intégralité du champ.

Coiffe des rotateurs



- ▶ **Coupe transversale du long biceps**
Les contours irréguliers du long biceps sont mieux appréciés avec HQ-Vision™. La structure fibreuse de la capsule de l'intervalle (*) est également mieux étudiée.

Résolution spatiale augmentée

Image haute définition.